

Handleiding

Versie: 1.0
Release datum: 7 mei 2021
Product: TZ4087/50
Omschrijving: RF-Bewegingsmelder – 3D
Afbeeldingen:



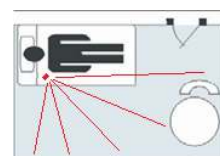
Voorzijde



Achterzijde

Plaatsing

De meest wenselijke plaatsing van de bewegingsmelder is onder het bed op de vloer. De bewegingsmelder kan ook geplaatst worden voor het bed op een maximale afstand van 3 meter. De bewegingsmelder kijkt in een hoek van 110 graden.



Inschakelen

Druk langdurig op de rode toets bovenop. Als de bewegingsmelder twee piepjes geeft is deze ingeschakeld. Na het inschakelen licht de LED kort rood op en start een voor-alarm periode van 30 seconden. Gedurende deze tijd zal de LED om de ca. twee seconden groen oplichten. Zodra beweging wordt gedetecteerd licht de LED rood op. Na de voor-alarm periode stopt het knipperen van de LED en klinkt een piepsignaal. Zodra beweging gedetecteerd wordt, licht de LED lang rood op, aansluitend volgt een melding naar het verpleegroepsysteem. Hierna start het 30 seconden durende voor-alarm en licht de LED om de ca. twee seconden groen op. Zolang de bewegingsmelder is ingeschakeld, kan een (test) uitzending worden gedaan door de knop ongeveer een halve seconde in te drukken.



Uitschakelen

Druk langdurig op de rode toets bovenop. Als de bewegingsmelder één piepje geeft is deze uitgeschakeld (de groene LED licht één keer op).



Batterijen vervangen

De bewegingsmelder werkt op twee AA batterijen, met afhankelijk van het gebruik, een levensduur van 1 jaar. Bij een lage batterij spanning zal de LED oranje oplichten gedurende de voor-alarm periode. De batterijen kunnen vervangen worden door de batterijklep aan de achterzijde te openen en de nieuwe batterijen te plaatsen.

Meer handleidingen, installatie-instructies en product sheets zijn te vinden op www.eurocom-group.eu/productsupport.